

# Herzlich Willkommen zur Information über das einjährige Berufskolleg zum Erwerb der Fachhochschulreife

B  
E  
R  
U  
F  
S  
K  
O  
L  
L  
E  
G



# Vorstellung der Valckenburgschule

**Mensa**



**SMV**



**Schulsozialarbeit**



**Schulsanitätsdienst**



 Ziele:

**Fachhochschulreife in 1 Jahr**

**Erwerb überfachlicher Kompetenzen → Studierfähigkeit**

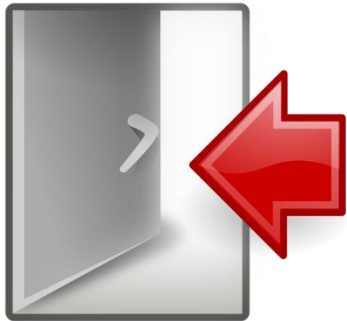
**Einjähriges  
Berufskolleg zum  
Erwerb der  
Fachhochschulreife**

**Zugangsvoraussetzungen erfüllt**

**Mittlerer  
Bildungsabschluss**

**+**

**Abgeschlossene mind.  
zweijährige  
Berufsausbildung oder  
Ähnliches**



## Zugangsvoraussetzungen

- **Mittlerer Bildungsabschluss**

*und*

- **abgeschlossene Berufsausbildung (mind. 2 Jahre oder mind. 5 Jahre Berufserfahrung in einem einschlägigen Beruf)**

*oder*

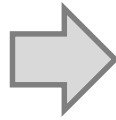
- **BKST mit  $\emptyset$  mind. 3,0 in D, M, E, Bio, keine 5 in diesen Fächern**

*oder*

- **erfolgreicher Abschluss Klasse 11 FOS**



**Profile**



**Profilfach: 7 Stunden/Woche**

**Biologie mit  
Gesundheitslehre**

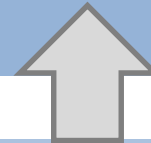
**1 BKFHB**



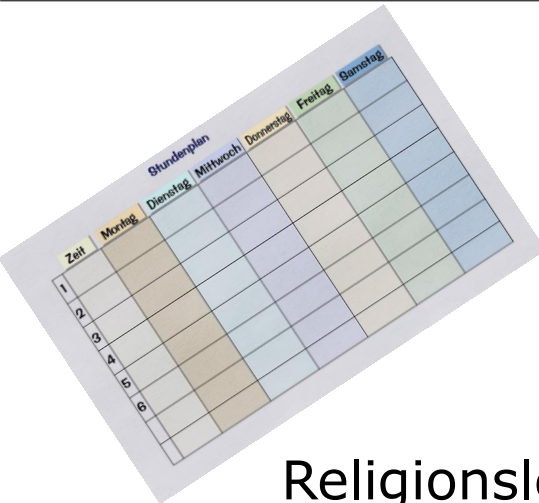
**z.B. soziale Berufe,  
Gesundheitsberufe**

**Wirtschaft**

**1 BKFHW**



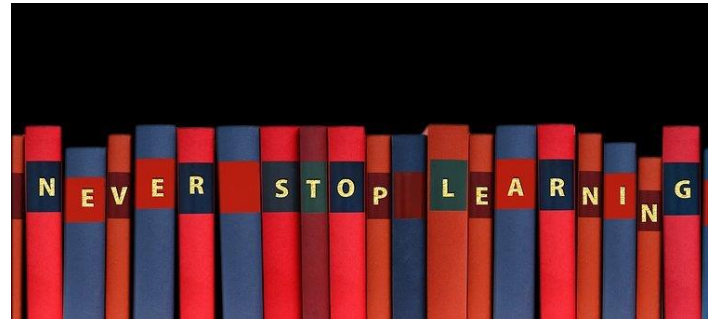
**z.B. kaufmännische  
Berufe, Lagerlogistik**



## Stundentafel

Religionslehre /Ethik	1
Gemeinschaftskunde/ Geschichte	1
Deutsch	4
Englisch	6
Mathematik	6
Wirtschaft/ Biologie mit Gesundheitslehre	7
Physik/ VWL-BWL	2
Informatik/ Pädagogik & Psychologie	2
Projektarbeit	2

# Inhalte der Kernfächer



## Deutsch:

Materialgestützte Erörterung; Texterörterung;  
zwei literarische Pflichtlektüren (Friedrich Schiller: Kabale und Liebe; Thomas Hettche: Die Liebe der Väter)



## Englisch:

Wortschatz aus den Themenbereichen der Arbeitswelt, Industrie und Umwelt, Wirtschaft und Gesellschaft; Grammatik; Sprachebenen Hören – Sprechen – Lesen- Schreiben



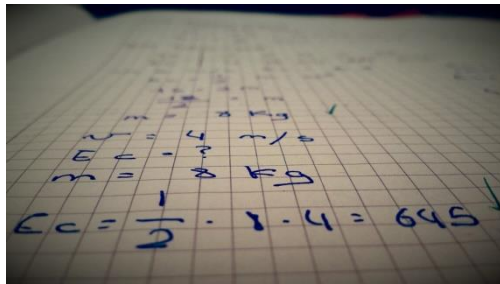


## Inhalte der Kernfächer



### Mathematik:

- aufbauend auf der Parabel sämtliche Funktionen
- Differential- und Integralrechnungen
- keine Stochastik





## Inhalte der Profulfächer



### **Wirtschaft:**

Beschaffung, Leistungserstellung, Absatz, Mikroökonomie, Rechtsformen, Kosten-Leistungsrechnung, Investition, Finanzierung

### **Biologie mit Gesundheitslehre:**

Cytologie und chem. Grundlagen, Blut und Immunabwehr, Genetik, Nervenphysiologie, hormonelle Regulation, Muskelphysiologie



## Prüfung:

- schriftliche in M, D, E, Profilfach
- mündlich in mind. ein maßgebenden Fach (nicht Religion/Ethik)

## Probezeit:

- Durchschnitt der Kernfächer 4,0 und Gesamtdurchschnitt 4,0
- Bei 2x Note „5“ (auch im Nebenfach) Ausgleich im Kernfach durch die Note „2“!
- Probezeit nicht bestanden → Besuch endet am 31.01.
- einmalige Wiederholung möglich



## Perspektiven:

- Studium an Hochschulen /duale Hochschulen bundesweit
- Delta-Prüfung ermöglicht ein Bachelor-Studium an staatlichen Universitäten oder pädagogischen Hochschulen in Baden-Württemberg



## Bewerbung über die Homepage der Valckenburgschule

- **Schüleranmeldung BKFH wählen**
  
- **Bewerbungsunterlagen:**
  - **Online-Ausdruck**
  - **aktueller, tabellarischer Lebenslauf**
  - **Abschlusszeugnis über Mittleren Bildungsabschluss in beglaubigter Kopie**
  - **Berufsabschlusszeugnis z.B. IHK-Zeugnis in beglaubigter Kopie**



## Ablaufplan für die Bewerbung 2024

ab 15.  
Januar

- Online-Bewerbung unter [www.vu-intra.de](http://www.vu-intra.de),  
Online-Eingabe der Bewerbungsdaten und Ausdruck des  
ausgefüllten Aufnahmeantrags

bis  
1. März

- Abgabe des unterschriebenen Online-Ausdrucks und  
zusätzlich erforderlicher Anmeldeunterlagen bei der  
Schule

ab 20.  
März

- Schriftliche Benachrichtigung per Post über die Zusage  
eines Schulplatzes, einen Platz auf der Nachrückliste oder  
eine Absage

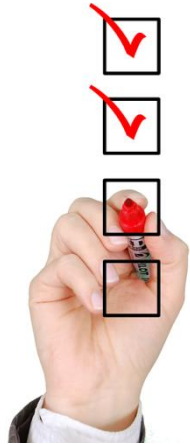
## Ablaufplan für Ihre Bewerbung 2024

bis  
15. April

- Annahmeerklärung, ob der Schulplatz angenommen wird bzw. ob weiterhin Interesse am Schulplatz besteht

18. Juli

- Aufnahmetag an unserer Schule mit verbindlicher Anmeldung (persönlich oder durch Vertreter) mit allen Unterlagen in beglaubigter Kopie, sofern noch nicht abgegeben
- Information der Nachrücker (telefonisch oder per E-Mail) im Anschluss an die Aufnahme



## Checkliste zur Anmeldung

### Im Internet:

- ✓ abgeschlossene Onlinebewerbung unter [www.vu-intra.de](http://www.vu-intra.de)

### Per Post:

- ✓ Unterschriebener Ausdruck der Online-Bewerbung
- ✓ Beglaubigte Zeugniskopien (Mittlerer Bildungsabschluss, IHK-Zeugnis oder Berufsabschlusszeugnis)
- ✓ Aktueller Lebenslauf

**Hinweis: keine Hüllen, keine Hefter, Rücksendung leider nicht möglich**





## Informationen zum Bewerbungsverfahren



- Mehr Bewerber als Schulplätze

Auswahlverfahren: Zeugnis der Mittleren Reife

∅ D, M, E, beste Naturwissenschaft  
→ Rangordnung → Nachrückliste

- Verspätete Anmeldung  
→ Warteliste



## Weitere Informationen

Bildungspläne berufliche Schulen	<a href="http://www.bildungsplaene-bw.de/Lde/5939901">www.bildungsplaene-bw.de/Lde/5939901</a>
Flyer 1BKFH Präsentation	<a href="http://www.valckenburgschule.de">www.valckenburgschule.de</a>
Online-Anmeldung	<a href="http://www.valckenburgschule.de">www.valckenburgschule.de</a> oder <a href="http://www.vu-intra.de">www.vu-intra.de</a>
Fragen	<a href="mailto:i.hain@valckenburgschule.de">i.hain@valckenburgschule.de</a>

# Vielen Dank für Ihre Aufmerksamkeit!

