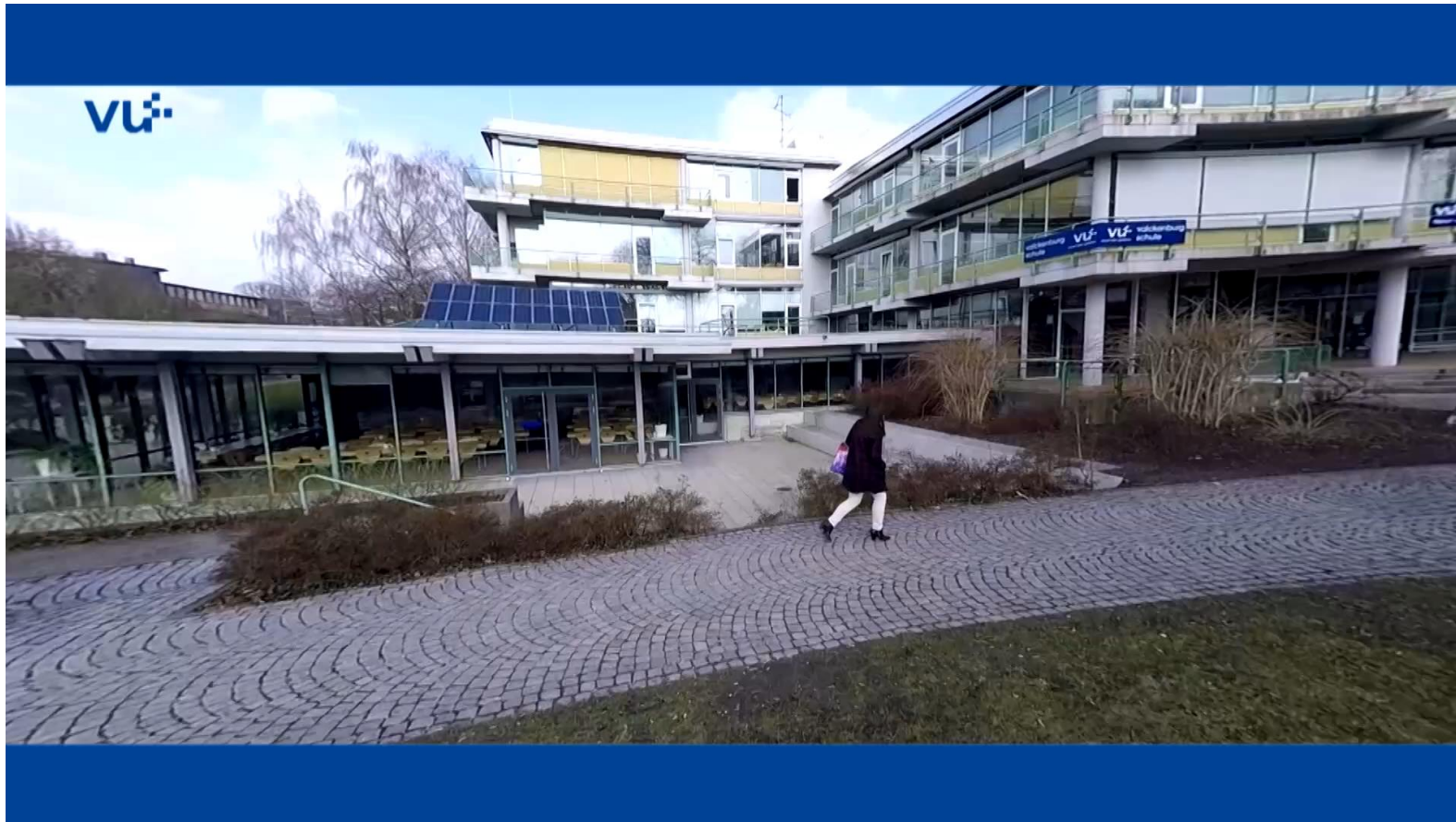


Herzlich Willkommen zur Information über das Berufliche Gymnasium



Schulleben – Schularten – Profile der Valckenburgschule Ulm



Vorstellung der Valckenburgschule

Mensa



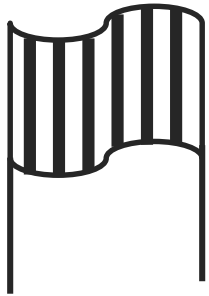
SMV



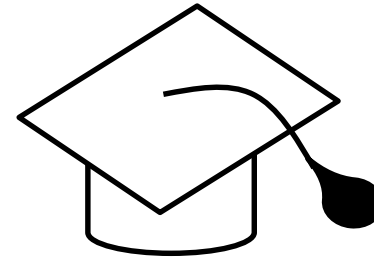
Schulsozialarbeit



Schulsanitätsdienst



Ziel: Allgemeine Hochschulreife (Abitur)



Jahrgangsstufe 2

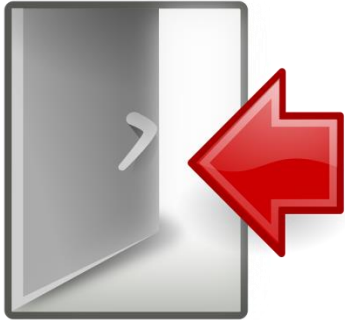
Jahrgangsstufe 1

Qualifizierungsphase

Eingangsklasse

Einführungsphase





Zugangsvoraussetzungen

- **Mittlerer Bildungsabschluss: Ø D, E, M 3,0**
(keine Fach schlechter als 4,0)
- **19. Lebensjahr noch nicht beendet (22. Lebensjahr bei abgeschl. Berufsausbildung**
(zu Schuljahresbeginn)
- **G8: Versetzung in Klasse 10 oder Klasse 11**
- **G9: Versetzung in Klasse 11**
- **Versetzung in Klasse 11 der Gemeinschaftsschule**



Profile



Profilfach: 5 + 1 Stunde/Woche

Ernährungswissenschaft

EG



**Ernährung und Chemie
mit Laborübungen**

Biotechnologie

BTG



**Biotechnologie
mit Laborübungen**

**Sozial- & Gesundheits-
wissenschaft**

Profil: Gesundheit (GG)



**Gesundheit & Biologie
mit Praxisübungen**

**Sozial- & Gesundheits-
wissenschaft**

Profil: Soziales (SG)



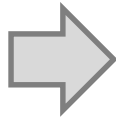
**Pädagogik & Psychologie
mit Praxisübungen**

Profilübergreifende Pflichtfächer in der Eingangsklasse

- Mathematik
- Deutsch
- Englisch
- Geschichte mit Gemeinschaftskunde
- Religionslehre/Ethik
- Wirtschaftslehre
- Sport
- Informatik
- Besuch eines **Wahlpflichtfachs** aus dem Bereich der **Wahlfächer**



Profile



profilbezogene Fächer

**Ernährungswissenschaft
(EG)**



**Biologie
Physik**

**Biotechnologie
(BTG)**



**Chemie
Physik**

**Sozial- & Gesundheits-
wissenschaft**

Profil: Gesundheit (GG)



**Chemie
Physik**

**Sozial- & Gesundheits-
wissenschaft**

Profil: Soziales (SG)



**Biologie
Chemie**

Zeit	Montag	Dienstag	Mittwoch	Donnerstag	Freitag	Samstag
1						
2						
3						
4						
5						
6						

Profilübergreifende Pflichtfächer in der Eingangsklasse

- Mathematik
- Deutsch
- Englisch
- Geschichte mit Gemeinschaftskunde
- Religionslehre/Ethik
- Wirtschaftslehre
- Sport
- Informatik
- Besuch eines **Wahlpflichtfachs** aus dem Bereich der **Wahlfächer**

Wahl(pflicht)fächer



Spanisch (NN)

**Französisch
(NN & NF)**



Sondergebiete der Ernährungswissenschaften

Alle Profile



**Bildende
Kunst**
Alle Profile

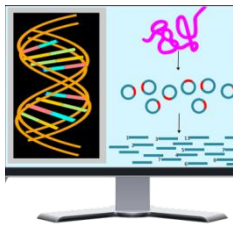
Musik

Alle Profile



Bioinformatik

EG, BTG und GG



Sozialmanagement

(GG,SG)



Sondergebiete der Biowissenschaften

Alle Profile

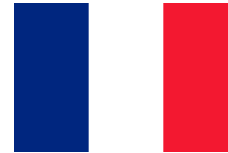
Ich hatte bisher keine 2. Fremdsprache.

Pflicht bis zum Abitur

Spanisch (NN)



Französisch (NN)



evtl. freiwillig

anderes Wahlfach,
z.B.

Musik

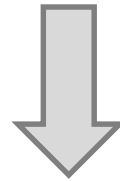


anderes Wahlfach,
z.B.



Bildende Kunst

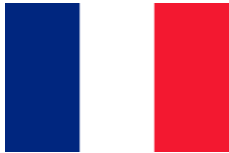
Ich hatte schon an 4 aufeinanderfolgenden Jahren eine 2. Fremdsprache.



Pflicht in der Eingangsklasse

ein Wahlpflichtfach, z.B.

Französisch NF



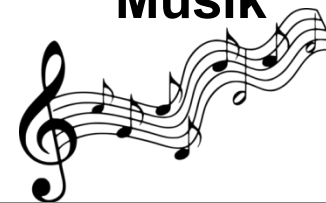
oder

Spanisch NN



oder

Musik



evtl. freiwillig



weiteres Wahlfach, z.B.



Sondergebiete der Biowissenschaften

Alle Profile

Ich hatte eine 2. Fremdsprache, aber nicht an 4 aufeinanderfolgenden Jahren.



ein Wahlpflichtfach, z.B.

Französisch NF



bis 4 Jahre erfüllt sind

oder

Spanisch NN



bis zum Abitur

evtl. freiwillig



weiteres Wahlfach, z.B.



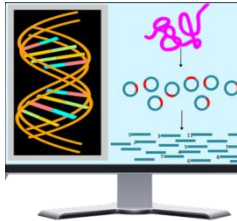
Bildende Kunst

Ergänzungsfächer in der Jahrgangsstufe 1 & 2

Sondergebiete der Ernährungswissenschaften
alle Profile



Bioinformatik
BTG



Sozialmanagement
GG, SG



Sondergebiete der Biowissenschaften
alle Profile





Berufliches Gymnasium oder Berufskolleg?

Aspekte	Berufliches Gymnasium	Berufskolleg
Sprachen	2. Fremdsprache erforderlich	eine Fremdsprache: Englisch
Alter	< 19 Jahre	altersunabhängig
Notendurchschnitt	Ø D, M, E von 3,0, davon in keinem Fach schlechter als 4,0	Mittlerer Bildungsabschluss
Dauer	3 Jahre	1 Jahr + 1 Jahr oder 2 Jahre
Abschluss	Allgemeine Hochschulreife	Fachhochschulreife



Bewerbung über BewO

- nur eine Bewerbung für alle Bewerbungsziele
- persönliche Rangordnung durch Angabe von Prioritäten der Bewerbungsziele
- Schulplatzvergabe auf Basis des Zeugnisses über den mittleren Bildungsabschluss/ Versetzungszeugnisses des Gymnasiums
- ca. 90% der Priorität 1-Ziele werden erfüllt



Ablaufplan für die Bewerbung mit BewO 2024

ab 23.
Januar

- Registrierung unter <https://bewo.kultus-bw.de>, Online-Eingabe der Bewerbungsdaten und Ausdruck des ausgefüllten Aufnahmeantrags

bis
1. März

- Abgabe des von den Erziehungsberechtigten unterschriebenen Aufnahmeantrags (und zusätzlich erforderlicher Anmeldeunterlagen) an der Schule der ersten Priorität (und ggf. weiteren auf dem Aufnahmeantrag gekennzeichneten Schulen)

ab 20.
März

- Benachrichtigung per Download über die **vorläufige** Zusage, einen Platz auf der Nachrückliste oder eine Absage
- Schriftliche Rückmeldung an die zuständige Schule notwendig, wenn keine weitere Teilnahme am Verfahren gewünscht wird.



Ablaufplan für die Bewerbung mit BewO 2024

bis
15. Juli

- Abgabe der beglaubigten Kopie des **Abschluss- oder Jahreszeugnis /Notenauszugs** durch die Bewerberin / den Bewerber an der zuständigen beruflichen Schule

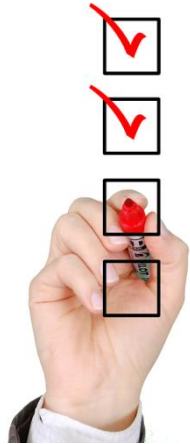
22. Juli

- Benachrichtigung über die **endgültige** Zusage eines Schulplatzes, einen Platz auf der Nachrückliste oder eine endgültige Absage (Information per Download in BewO)

23./
24. Juli

- Aufnahmetag an Beruflicher Schule (Dienstag, 23.Juli) mit verbindlicher Anmeldung (persönlich oder durch Vertreter/in)
- Information der Nachrücker/innen (telefonisch oder per E-Mail)
- Aufnahmetag für Nachrücker (Mittwoch, 26.Juli)





Checkliste zur Anmeldung

Im Internet:

- ✓ abgeschlossene Onlinebewerbung bei BewO

Per Post oder per Einwurf

- ✓ unterschriebener Ausdruck der Onlinebewerbung
- ✓ aktueller Lebenslauf
- ✓ beglaubigte Zeugniskopie





Weitere Informationen

Bildungspläne
berufliche Schulen

www.bildungsplaene-bw.de/Lde/bg2021



Flyer BG
Flyer BewO
Präsentation

www.valckenburgschule.de

Informationen zu BewO

www.schule-in-bw.de/bewo

Erfahrungen von Scout & Fred

- 1. Wieso habe ich mich für die VU entschieden?**
 - (Wie bin ich auf die VU gestoßen)
- 2. Wie war der Einstieg?**
 - (Schullandheim Klasse 11, Methodentag, Valckengames)
- 3. Was gefällt uns am Schulalltag**
 - (Selbstständigkeit, Lehrkräfte, Mitschüler*innen)
- 4. Außerschulische Aktivitäten**
 - (Studienfahrt, Wandertage, Sonstiges)



Eindrücke von Aktionen der SMV 2023



B
E
R
U
F
L
I
C
H
E
S

G
Y
M
N
A
S
I
U
M

Valckengames



B
E
R
U
F
L
I
C
H
E
S

G
Y
M
N
A
S
I
U
M

Gym26S - Ausflug in der Eingangsklasse (2022)



B
E
R
U
F
L
I
C
H
E
S

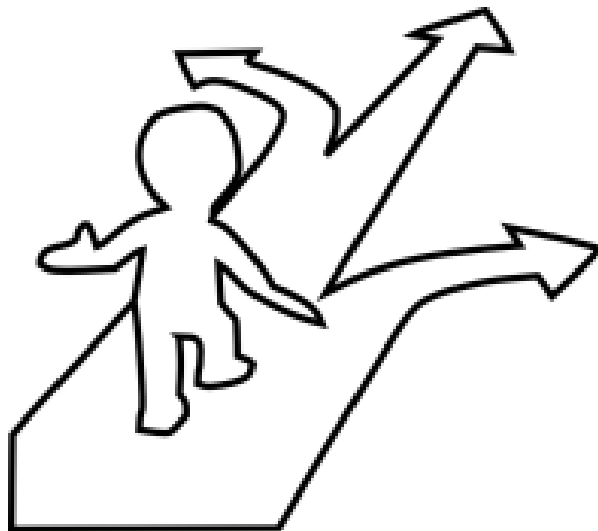
G
Y
M
N
A
S
I
U
M

Sozial- & Gesundheits- wissenschaft

Profil: Soziales



Ernährungswissenschaft



Biotechnologie

Sozial- & Gesundheits- wissenschaft

Profil: Gesundheit

Biotechnologisches Gymnasium



**Das erwartet
Sie in den
drei Jahren**

Schritt für Schritt

—

Theorie und Praxis



Eingangsklasse

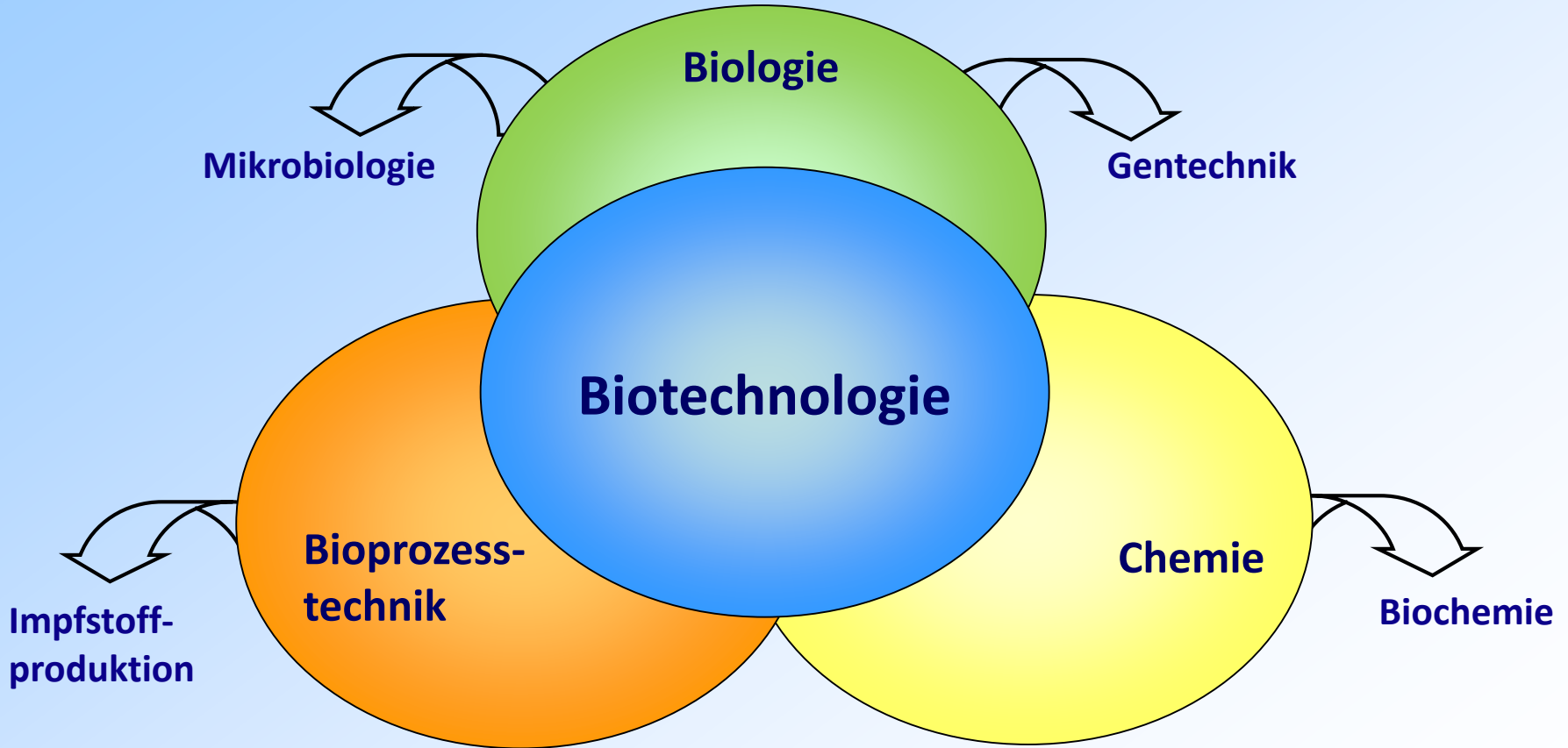


Jahrgangsstufe 2



Jahrgangsstufe 1

Biotechnologie - vielfältige Wissensgebiete



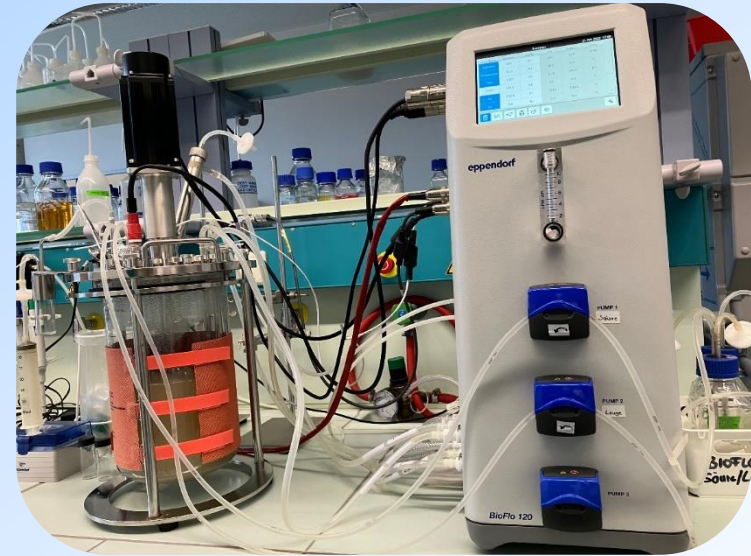
Schritt für Schritt

-Theorie und Praxis

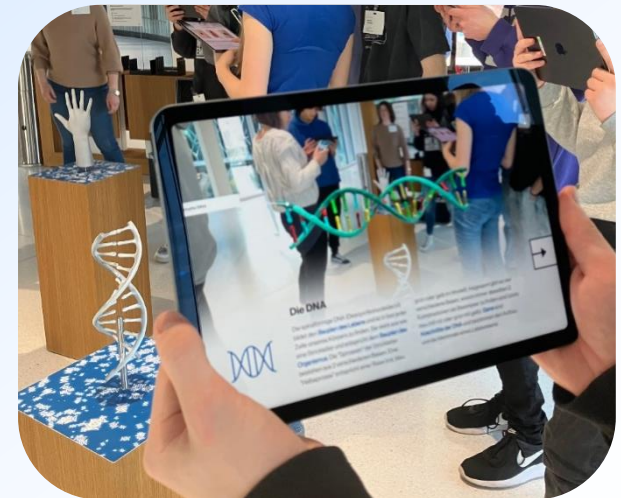


Eingangsklasse

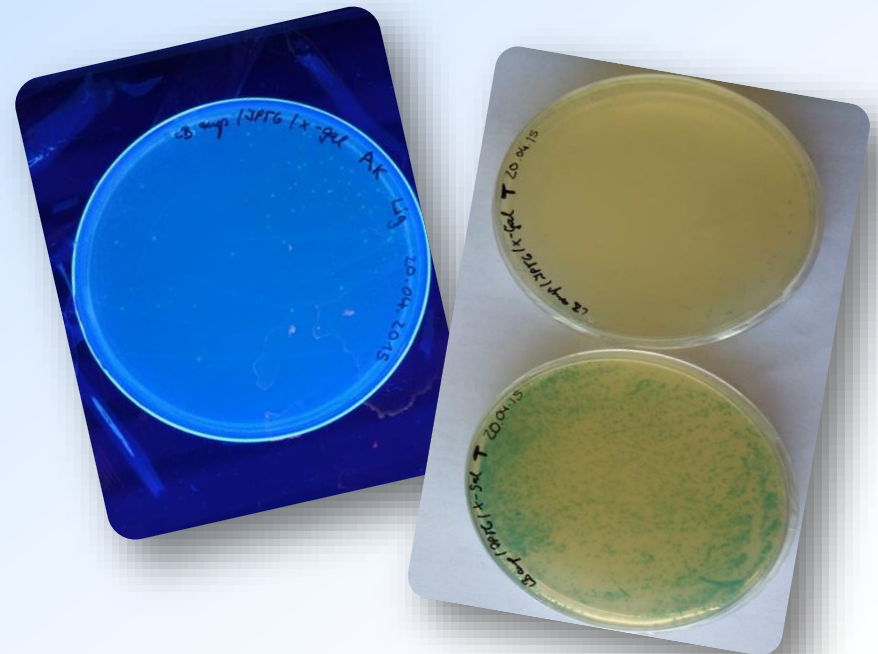
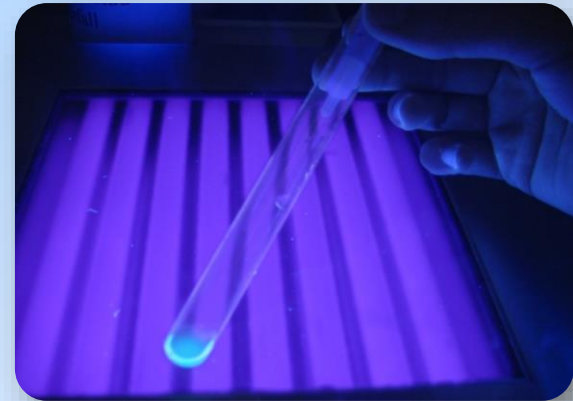
Jahrgangsstufe 1



Jahrgangsstufe 2

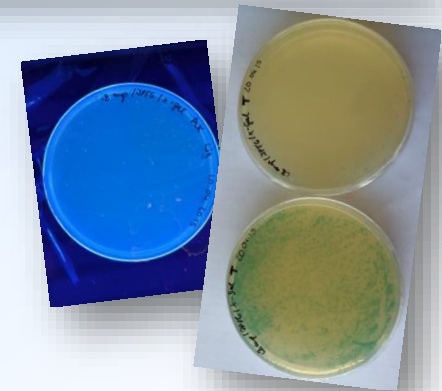
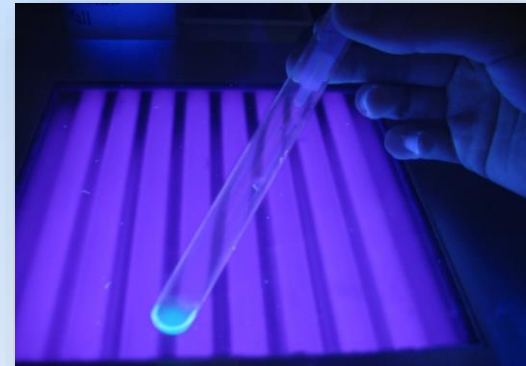


Unser Ziel – Begeisterung für die Biotechnologie



Unser Ziel – Sie entwickeln vielfältige Kompetenzen

- ✓ **Grundwissen** aus den Bereichen Biotechnologie und deren technischen Anwendungen
- ✓ Umgang mit **Laborgeräten, Bakterien, DNA und Proteinen** durch regelmäßige Laborarbeit (S1)
- ✓ **Naturwissenschaftliches Denken**
- ✓ **fundierter Standpunkt** zu aktuellen wissenschaftlichen Forschungstendenzen und die **kritische Auseinandersetzung** damit

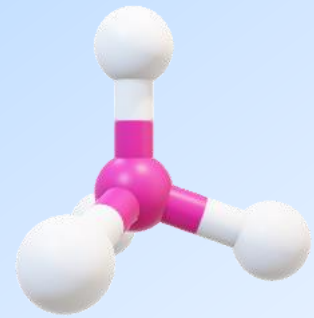


**Begeisterung
für die Biotechnologie**



**Wir sind ein Team
 – begeistert für die Biotechnologie**

Ernährungswissenschaftliches Gymnasium

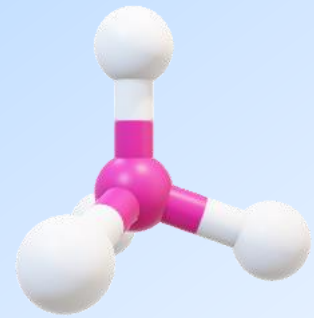


Profilfach: Ernährung und Chemie

Inhalte

Ernährung und Chemie

1 : 1



Chem. Grundlagen

Allgemeine Chemie

Organ. Chemie

Kohlenhydrate,
Fette,
Proteine

Laborübungen

Ernährungsverhalten
auf der Spur



Grundlagen einer
gesunden, nach-
haltigen Ernährung

Physiologische und
Pathophysiologie
Vorgänge

Biochemische
Prozesse

Inhaltsstoffe von
LM und LM-
Technologische
Veränderungen



Abitur



JS 2



Wechselbeziehungen im Stoffwechsel
Pathophysiolog. Vorgänge
5 Stunden Theorie und 4 Stunden Labor 4wöchigen Wechsel

JS 1



Organische Chemie
Biochemische und Physiologische Prozesse der KH, Fette und Proteine
4 Stunden Labor im 4 wöchigen Wechsel

EK



Basiswissen Ernährung, Grundlagen der Chemie, Grundlagen der Physiologie
2 Stunden Labor im 14 tägigen Wechsel



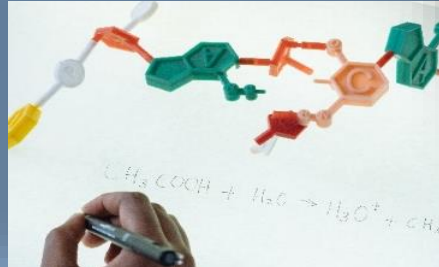
Kritische Auseinandersetzung zu aktuellen Fragen der Ernährung
Schaffung einer breiten naturwissenschaftlichen Basis für Life Sciences
Stärkung des MINT-Bereichs



Medizinische Berufe



Lehre / Journalismus



Biochemie der Ernährung
des Menschen

Wir schaffen eine medizinische,
naturwissenschaftliche Basis
mit Stärkung der MINT-Bereiche

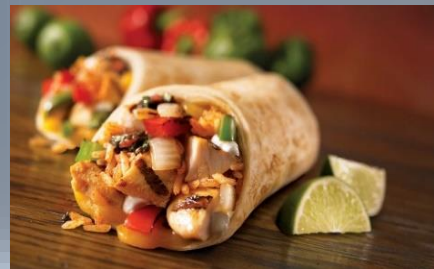
Aktuelle Prognosen : bis 2030 im MINT-
Sektor mehr als 1 Mio. offene Fachstellen



Ernährungsphysiolog.
Bewertung von
Lebensmitteln



Nachhaltigkeit
/Ernährungsökologie



Ernährungsberatung
und
Verbraucherverhalten



Ernährung und
Sport



Lebensmittelwissen-
schaften

Wir freuen uns über deine Anmeldung am
Ernährungswissenschaftlichen Gymnasium 😊



Für mehr INFO:
k.schaefer@valckenburgschule.de 😊

Sozial- und gesundheits- wissenschaftliches Gymnasium

Profil: **Gesundheit**

Profilfach: **Gesundheit und Biologie**

- Theorie, 5 Std./Woche
- Praxis und Projektunterricht, 1 Std./Woche

Ergänzung: **Wahlpflichtfach**

- Sozialmanagement
- Sondergebiete der Biowissenschaften
- Sondergebiete der Ernährungswissenschaften

Das Profil Gesundheit - am Puls der Zeit -

- **zukunftsorientiert**
- **Gesundheitsbranche als wichtiges Wachstumsfeld**
- **Das Profil Gesundheit richtet sich an junge Menschen, ...**
 - die ihr Berufsziel im Gesundheitswesen sehen
 - die Interesse am Aufbau und der Funktionsweise des menschlichen Körpers sowie an der Medizin und Gesundheit haben

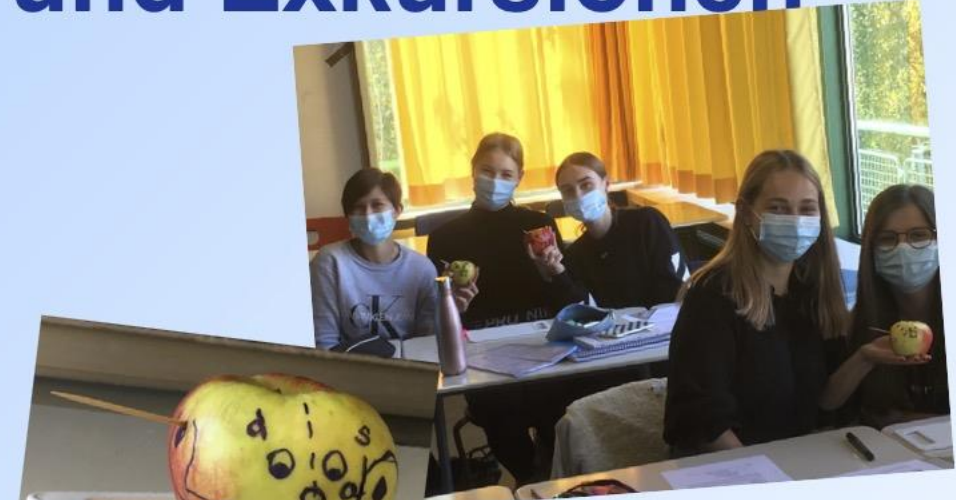
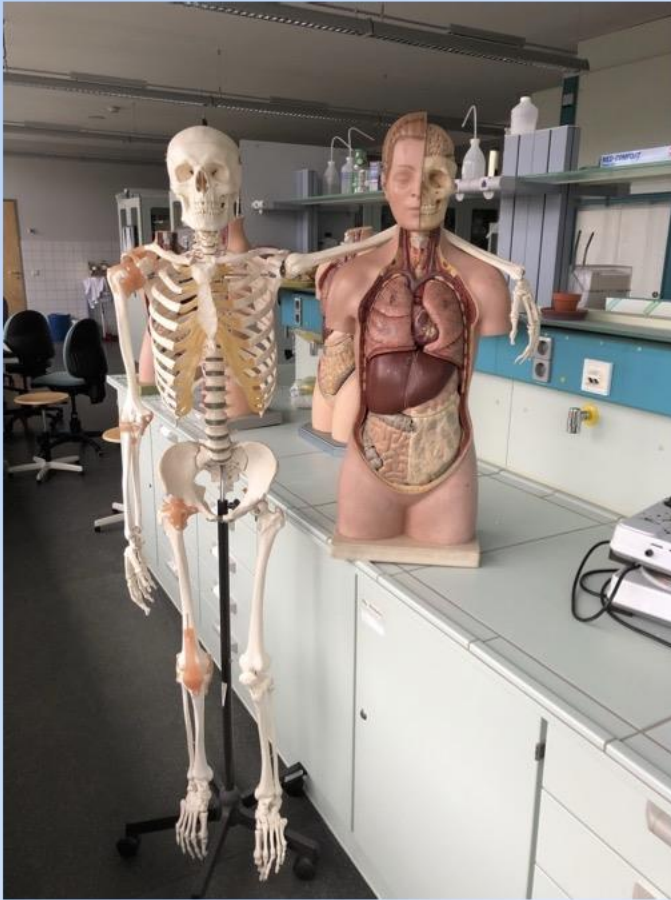
Vielfältige Unterrichtsinhalte



Bildungsplan BW Gesundheit und Biologie

Formen by Keynote

Praktikum und Exkursionen





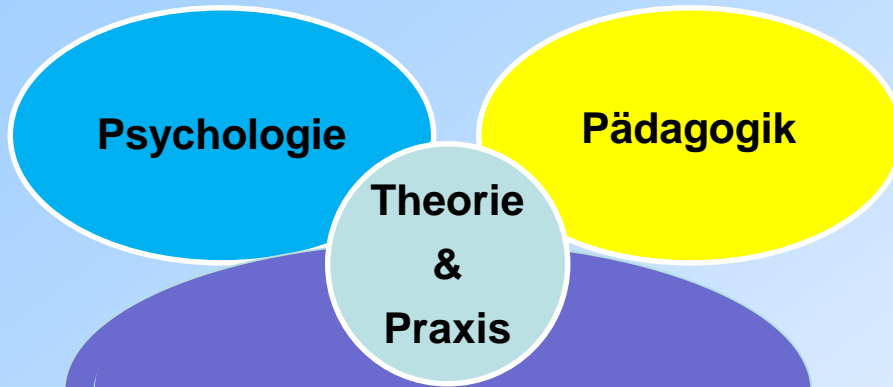
Pädagogik
&
Psychologie

Sozialwissenschaftliches Gymnasium

Profilfach: Pädagogik und Psychologie
Klasse 11: 5 std Theorie, 1 std Praxis
Jahrgangsstufe 1 & 2: 6 Std Theorie



1
Pädagogik
&
Psychologie

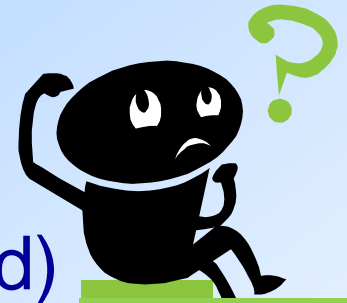


2
Praxis



3
Ziel





Pädagogik
&
Psychologie

Eingangsklasse (Theorie 5, Praxis 1 WoStd)

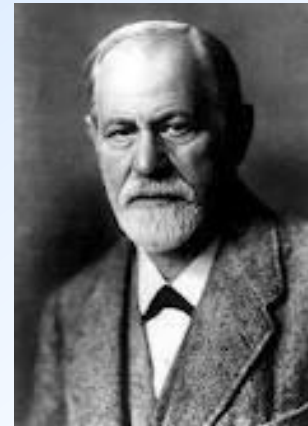
- Einführung in sozialwissenschaftliches Denken
- Forschungsansätze und Methoden in Pädagogik, Psychologie
- Psychische Funktionen
- Menschen in sozialen Gruppen (Teil 1)
- Berufsfelder kennenlernen



2
Praxis

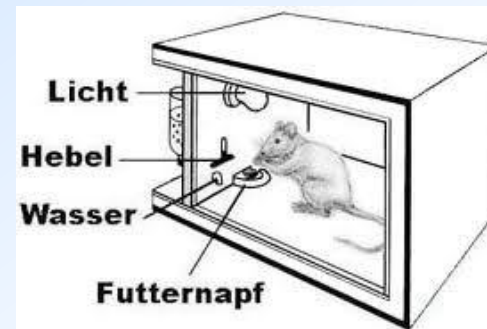
- Exkursionen/Hospitation
- Sozialpsychologische Experimente und statistische Auswertung





Jahrgangsstufe 1 (Theorie 6 WoStd)

- Menschen in sozialen Gruppen (Teil 2)
- Tiefenpsychologie
- Lerntheorien (Behaviorismus und Kognitivismus)
- Humanistische Psychologie nach C. Rogers
- Systemischer Ansatz





Pädagogik
&
Psychologie

Jahrgangsstufe 2 (Theorie 6 WoStd)

- Einstellung, Einstellungsänderung
- Entwicklung über die Lebensspanne
- Bildungs- und Erziehungsprozesse
- Wahlthemen (Medienpädagogik,.....)





Eingangsklasse

- Basis für wissenschaftliches Arbeiten
- Grundlagen für ein vernetztes Fachwissen

Jahrgangsstufen 1 & 2

- wissenschaftspropädeutisches Lernen
- handlungsorientiertes Lernen

→ Vorbereitung auf das Studium/Ausbildung
(im sozialen Bereich)

**Sozial- & Gesundheits-
wissenschaft**

Profil: Soziales



Ernährungswissenschaft

Biotechnologie

**Sozial- & Gesundheits-
wissenschaft**

Profil: Gesundheit

